

## Indirizzi e Orari

### VIA ARBE 12

da lunedì a sabato 7.00-19.00

*MERCATINO DEL RICICLO DI VIA ARBE:*

mercoledì e giovedì 15.30-18.30

venerdì 10.00-13.00 e 15.30-18.30

sabato 9.30-13.00 e 14.30-18.30

### VIA GERMAGNANO 48/A

da lunedì a sabato 7.15-19.00

### VIA GORINI 20/A

da lunedì a sabato 7.15-19.00

### CORSO MONCALIERI 420/A

da lunedì a sabato 7.15-18.30

### VIA RAVINA 19/A

da lunedì a sabato 7.15-18.30

domenica e festivi\* 7.30-13.00

### VIA SALGARI 21/A

da lunedì a sabato 7.15-18.30

### VIA ZINI 139

da lunedì a sabato 7.15-18.30

domenica e festivi\* 7.30-13.00

\* Ad esclusione di Capodanno, Pasqua,  
Festa dei lavoratori, Ferragosto e Natale.

Gli orari dei Centri di Raccolta possono subire  
variazioni: verifica sul sito [www.amiat.it](http://www.amiat.it)  
o telefona al Servizio Customer Care Ambientale  
800.017277.

Per informazioni o segnalazioni



**Servizio Customer Care Ambientale**

da lunedì a venerdì 8.00/17.00

[amiat@gruppoiren.it](mailto:amiat@gruppoiren.it)

Ottobre 2023



## I Centri di Raccolta Differenziata

Utenze Domestiche



[www.amiat.it](http://www.amiat.it)



## Cos'è un Centro di Raccolta Differenziata

Il Centro di Raccolta è un'area attrezzata dove i privati cittadini (utenze domestiche) possono portare gratuitamente i propri rifiuti: materiali recuperabili, ingombranti e rifiuti urbani pericolosi.

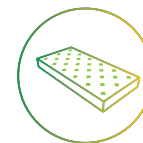
Tutti i materiali conferiti nei Centri di Raccolta, insieme con i rifiuti raccolti in città da Amiat, sono trattati in impianti autorizzati e nel rispetto della normativa nazionale.



## Cosa si può portare

- Abiti usati, scarpe e accessori
- Apparecchi elettrici ed elettronici, elettrodomestici (RAEE)
- Bombole ed estintori (non sono ammesse bombole gas da cucina o campeggio)
- Carta e cartone, imballaggi in plastica, vetro e metalli
- Farmaci scaduti
- Ingombranti (mobili, materassi e reti, poltrone, sdraio, specchi...)
- Lampade al neon, alogene, fluorescenti, a led
- Latte di vernice, solventi, colla, inchiostri...
- Legno (cassette, pedane...)
- Materiali ferrosi e metalli vari
- Materiale da demolizione in piccole quantità
- Oli minerali
- Oli vegetali
- Pile e batterie esauste
- Pneumatici (massimo 4)
- Prodotti etichettati come pericolosi
- Sfalci e potature da giardini privati in piccole quantità
- Tappi in sughero
- Toner e materiale consumabile di stampanti, fax e fotocopiatrici

Per maggiori informazioni sulla tipologia di materiale conferibile consulta il sito [www.amiat.it](http://www.amiat.it)

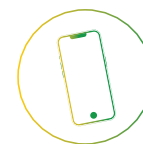


## I rifiuti ingombranti

Tutti i rifiuti che per natura e dimensione non devono essere gettati nei cassonetti possono essere:

- **conferiti** a cura del cittadino presso i **Centri di Raccolta**;
- **ritirati a domicilio** su prenotazione, compilando l'apposito modulo sul sito [www.amiat.it](http://www.amiat.it) o contattando telefonicamente il Servizio Customer Care Ambientale **800.017277**.

**I servizi sono gratuiti per le sole utenze domestiche.**



## I RAEE

Tutti i rifiuti da apparecchiature elettriche o elettroniche (RAEE) non devono essere gettati nei cassonetti ma possono essere:

- **conferiti** a cura del cittadino presso i **Centri di Raccolta**;
- **consegnati** per il ritiro gratuito al rivenditore, a fronte dell'acquisto di un analogo nuovo elettrodomestico;
- **consegnati per il ritiro** gratuito al grande rivenditore\* senza alcun obbligo di acquisto, esclusivamente per le apparecchiature elettriche ed elettroniche di piccole dimensioni (nessuna dimensione superiore a 25 cm).

\* con una superficie di vendita di almeno 400 m<sup>2</sup>

**I servizi sono gratuiti per le sole utenze domestiche.**