



Impianto RISMA
Recupero Integrato
Selezione Materia Amiat



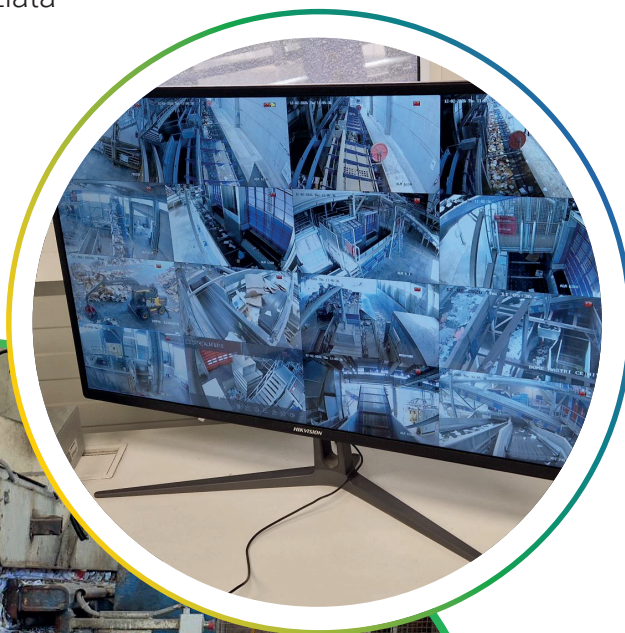
Un impianto d'eccellenza

RISMA - Recupero Integrato Selezione Materia Amiat - è il nuovo impianto ad alta tecnologia di Amiat Gruppo Iren con sede a Collegno, in provincia di Torino, dedicato alla valorizzazione della carta proveniente dalla raccolta differenziata.

Un'infrastruttura strategica per il territorio della Città Metropolitana di Torino, progettata per gestire flussi complessi di carta e cartone, resi sempre più eterogenei dall'evoluzione dei consumi e degli imballaggi.

RISMA è il **primo impianto del suo genere in Italia in grado di separare sei diverse tipologie di materiali cartacei, inclusi i materiali poliaccoppiati (carta, plastica e alluminio).**

Il layout innovativo, il design compatto e l'elevato livello di automazione rispondono alle esigenze attuali e future del sistema di raccolta differenziata del territorio torinese.



Un asset strategico per Torino

RISMA completa il sistema di trattamento della raccolta differenziata dell'area torinese: si affianca agli impianti dedicati alla plastica e chiude la filiera per carta e cartone, assicurando una selezione più efficace e materiali in uscita più omogenei e quindi qualitativamente migliori. Un investimento che rafforza l'autonomia del territorio e innalza la qualità complessiva del riciclo.

Con una capacità autorizzata di **66.500 tonnellate all'anno** e una **portata di trattamento di 10 tonnellate all'ora**, l'impianto può trasformare volumi significativi di rifiuti cartacei in nuove **materie prime seconde - MPS** conformi alla norma UNI EN 643, riducendo sprechi e movimentazioni e contribuendo in modo concreto allo sviluppo dell'economia circolare locale.

Sei frazioni, più valore

All'interno dell'impianto vengono separate le seguenti frazioni:

- **Soft mix** (carta con una percentuale molto bassa di cartone)
- **Carta bianca** da ufficio
- **Deinking** (giornali e riviste)
- **CPB** (contenitori poliaccoppiati per bevande)
- **KSK** (cartone di qualità KRAFT)
- **Cartone** (cartone ondulato)

Questa suddivisione avanzata consente una migliore valorizzazione e commercializzazione dei materiali, con prezzi differenziati, garantendo un concreto supporto alla sostenibilità economica delle attività di corretto riciclo.



Tecnologia al servizio del riciclo

Alimentazione e separazione iniziale

I materiali provenienti dalla raccolta differenziata del torinese vengono conferiti all'impianto e **alimentati in modo continuo e controllato**. Una prima fase di separazione meccanica divide il flusso in base alle dimensioni, distinguendo cartone di grandi dimensioni, materiale fine e frazioni intermedie.

Selezione ottica avanzata

Il cuore tecnologico dell'impianto è rappresentato da **6 selettori ottici di nuova generazione PELLENC ST**, che utilizzano sensori a **infrarossi (NIR)** supportati da software di intelligenza artificiale in grado di distinguere materiali visivamente simili, ma con caratteristiche e valori differenti.

Questa tecnologia consente di identificare e separare con precisione le diverse tipologie di carta, incluse quelle visivamente simili ma con destinazioni di riciclo differenti, come carta bianca e cartone bianco.

Controllo qualità e flessibilità operativa

Ogni frazione viene successivamente sottoposta a **controllo qualità finale**, che combina verifica manuale e analisi automatica della composizione. Il sistema è progettato con bypass diretti e alimentazioni flessibili, per adattarsi alle variazioni del materiale in ingresso e alla domanda di mercato dei prodotti in uscita.

Pressatura e avvio al riciclo

Infine, le frazioni conformi agli standard vengono **pressate in balle e stoccate** in modo organizzato, pronte per essere inviate alle cartiere e agli impianti di riciclo, dove inizieranno una nuova vita come prodotti in carta e cartone.



Design intelligente in spazio compatto

Una delle principali sfide del progetto è stata la realizzazione del **nuovo impianto all'interno di un edificio esistente**: in soli due anni, tra il 2023 e il 2025, la **sede è stata riconvertita** da impianto di selezione e trattamento della plastica a impianto dedicato alla selezione e al trattamento della carta.

Grazie a una completa riorganizzazione del layout e a soluzioni impiantistiche flessibili e di avanguardia, **RISMA è un impianto compatto, efficiente e pronto ad adattarsi** alle evoluzioni del mercato della carta riciclata.



